



کارگزاری بانک ملت

bank mellat brokerage co.

گزارش روزانه بازار سرمایه

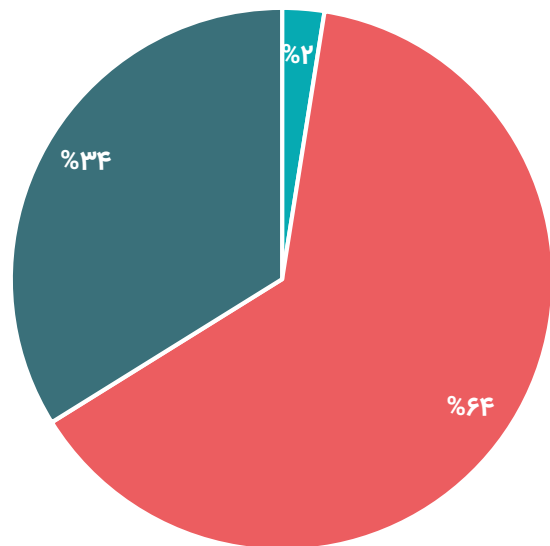
یکشنبه

۲۰ شهریور ۱۴۰۱



شرح	امروز	درصد تغییر نسبت به روز قبل	درصد تغییر نسبت به هفته قبل	درصد تغییر نسبت به ماه قبل
شاخص کل بورس	۱,۳۹۰,۷۳۱	-%۰.۴۷	-%۲.۵۳	-%۳.۹۸
شاخص هم وزن	۴۰۳,۰۲۴	-%۰.۶۲	-%۱.۴۴	%۳.۴۴
ارزش کل بازار	۵۲,۳۰۹,۲۵۲ میلیارد ریال			

صندوق های درآمد ثابت ■ سهام ■ صندوق های سهامی



تأثیرگذارترین نمادها		تأثیرگذارترین نمادها	
میزان تأثیر	نماد	میزان تأثیر	نماد
۲۴.۸۲-	کگهر	۹۱۱-	فارس
۱۱.۴۸-	زاگرس	۵۹۵-	میدکو
۶.۴۱-	خدیزل	۵۲۷-	حکشتی
۵.۲۵-	بپاس	۴۱۸-	وبملت
۴.۵۸-	دماوند	۳۴۸-	کچاد
	فراپورس		بورس

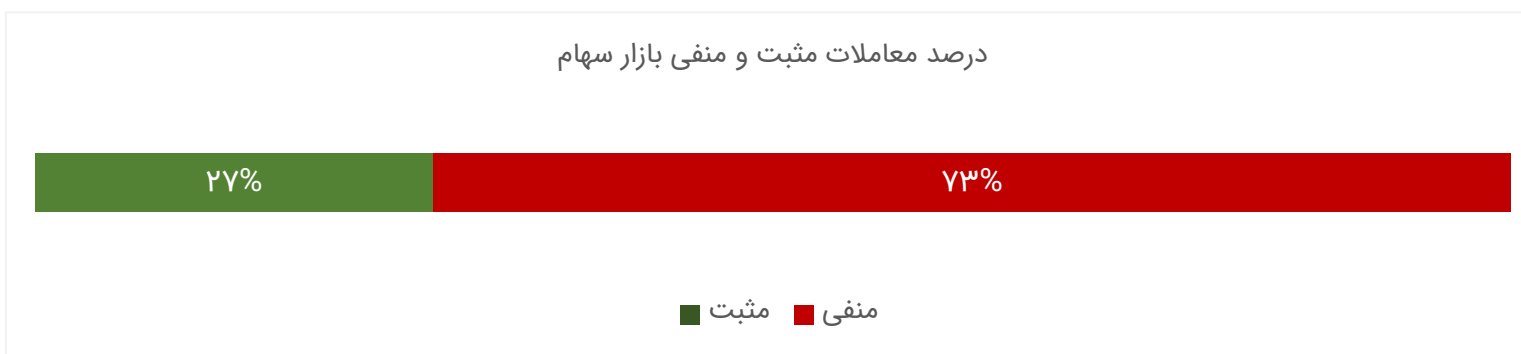
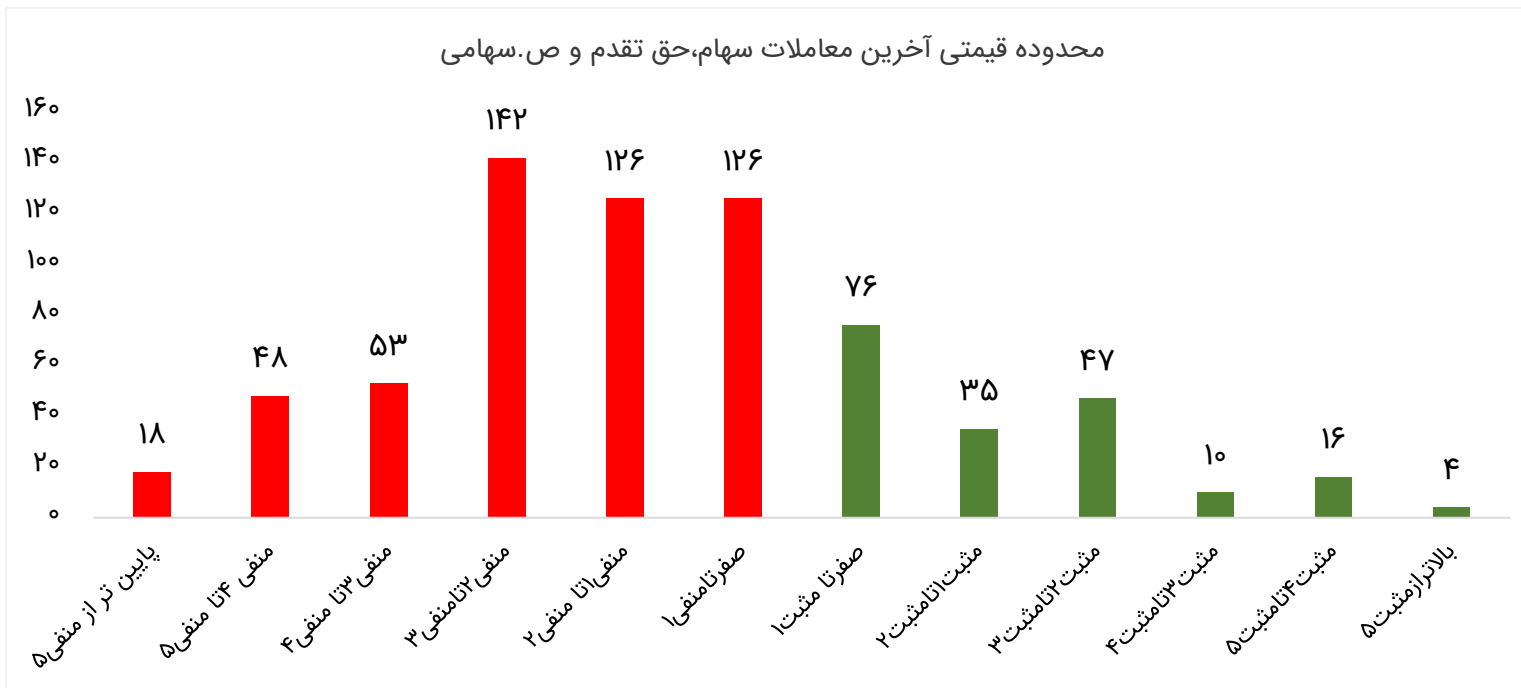
حجم معاملات (میلیارد)	ارزش معاملات (میلیارد تومان)	سرانه خرید حقیقی (میلیون تومان)	سرانه فروش حقیقی (میلیون تومان)	قدرت خرید حقیقی	ورود پول حقیقی (میلیارد تومان)
۶	۴,۰۰۱.۵	۱۹.۶	۱۹.۸	-۱.۰۱	-۷۷.۷

## معاملات خرد:

عنوان	حجم معاملات (میلیارد)	ارزش معاملات (میلیارد تومان)	ورود پول حقیقی (میلیارد تومان)
ورود و خروج پول اشخاص حقیقی در بازار سهام	۵	۲,۵۴۶.۸	-۲۴۴.۶
ورود و خروج پول اشخاص حقیقی به صندوق با درآمد ثابت و مختلط	۰.۹۳	۱,۳۵۴.۵	۱۷۱.۳
پنجاه سهم بزرگ	۱.۴	۵۳۶.۸	-۱۱۴.۸

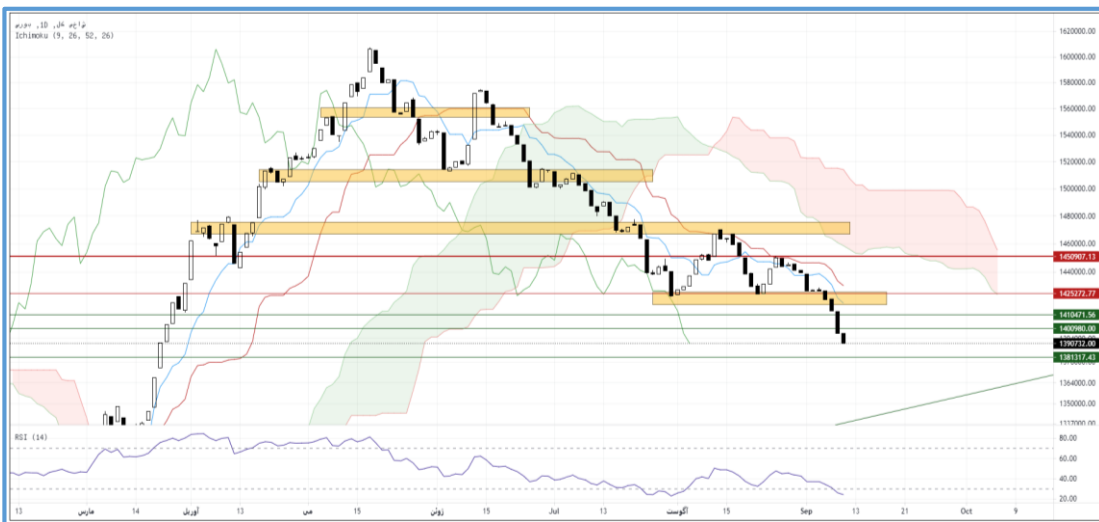
## معاملات خرد:

عنوان	تعداد خریداران	ارزش خرید (میلیارد تومان)	درصد خرید	درصد فروش	ارزش فروش (میلیارد تومان)	تعداد فروشندگان
حقیقی	۱۳۰,۱۴۷	۲,۵۳۲.۵	۶۳.۲۹	۶۵.۱۸	۲,۶۰۸	۱۳۱,۴۹۹
حقوقی	۱,۸۳۹	۱,۴۵۵.۹	۳۶.۳۹	۳۴.۵	۱,۳۸۰	۱,۱۰۵



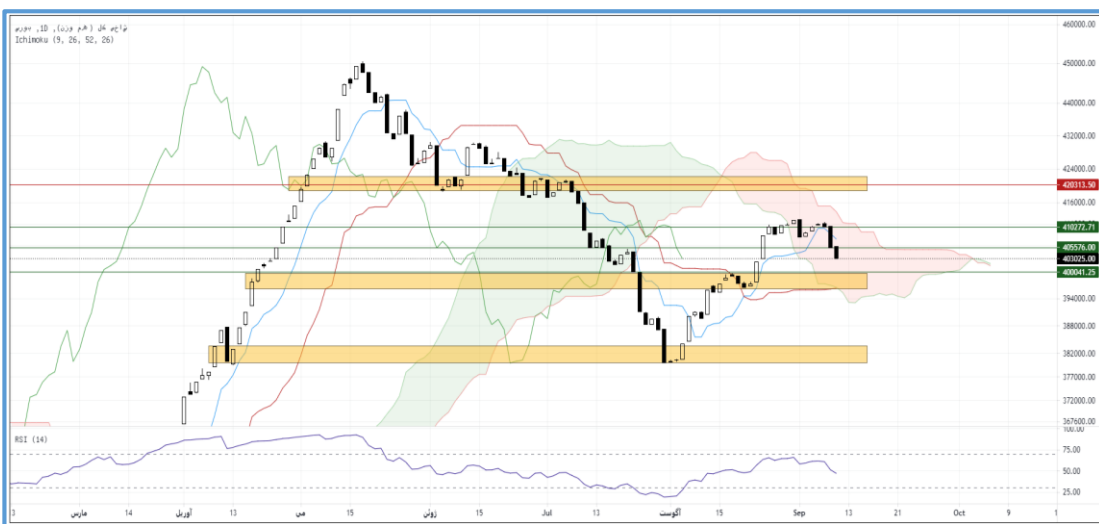
## شاخص کل

شاخص کل بورس اوراق بهادار تهران در پایان معاملات امروز؛ یکشنبه ۲۰ شهریور ۱۴۰۱، با افتی ۶ هزار و ۷۰۲ واحدی، بر ارتفاع ۱ میلیون و ۳۹۰ هزار واحد قرار گرفت و ۰.۴۸ درصد کاهش را ثبت کرد. نمودار شاخص کل بر روی حمایت محدوده ۱ میلیون و ۳۹۰ هزار واحد قرار گرفته است، اما این محدوده، حمایت چندان محکمی برای آن محسوب نمی‌شود و انتظار بر این است تا محدوده ۱ میلیون و ۳۸۰ هزار واحد نیز اصلاح داشته باشد. همچنین حمایت بااهمیت و مستحکم شاخص در محدوده ۱ میلیون و ۳۵۰ هزار واحد قرار گرفته است.



## شاخص هموزن

شاخص کل هموزن در نتیجه معاملات امروز؛ یکشنبه ۲۰ شهریور ۱۴۰۱، با افتی ۲ هزار و ۵۴۴ واحدی، بر ارتفاع ۴۰۳ هزار واحدی قرار گرفت و ۰.۶۳ درصد کاهش را ثبت کرد. نمودار شاخص کل هم وزن با افت روز جاری، به سمت محدوده حمایتی ۴۰۰ هزار واحد حرکت می‌کند. با توجه به شرایط اندیکاتورهای تکنیکالی، به نظر می‌رسد شاخص هم وزن این حمایت را نیز از دست داده و تا محدوده ۳۹۰ هزار واحد اصلاح داشته باشد.



## ترین های بازار سهام

نماد	قیمت (ریال)	P/E
غگز	۱,۸۰۰	۲.۸۹
فولاد	۵,۰۳۰	۲.۹۴
ثامید	۱,۳۹۵	۳.۰۶
فزر	۲۱,۴۰۰	۳.۱۷
شبندر	۷,۱۰۰	۳.۲۱

نمادهای با کمترین P/E

نماد	قیمت (ریال)	P/NAV
وخارزم	۳,۹۴۹	%۲۵
وسپهر	۶,۸۶۰	%۲۸.۶
ثمسکن	۲,۸۷۱	%۲۹.۱
وملی	۱۱۹,۶۴۰	%۲۹.۴
ختوقا	۲,۷۷۰	%۳۳.۱

نمادهای با کمترین P/NAV

رتبه	نماد	آخریم قیمت (ریال)	حجم (میلیون)	قدرت پول
۱	قشکر	۱,۸۹۲	۱۴.۱۵	۱۵.۶۳
۲	سفاسی	۲,۸۷۳	۱۰.۴۳	۸.۶۵
۳	حآفرین	۳,۶۷۶	۳۳.۳۳	۶.۶۲
۴	تملت	۲,۹۱۰	۳۵.۹۰	۵.۸۵
۵	کاسپینج	۹,۶۵۱	۲.۶۴	۱.۳۳

ورود پول هوشمند

رتبه	نماد	آخریم قیمت (ریال)	حجم (میلیون)	قدرت پول
۱	وآفری	۳,۴۰۲	۸۹۵,۲۴۱	۰.۰۶
۲	وتوشه	۴,۸۴۰	۷.۵۷	۰.۰۳
۳	فافق	۳,۵۲۳	۳.۴۵	۰.۰۱
۴	کشرق	۸۵,۵۵۰	۲.۸۴	۰.۰۱
۵	الماس	۱۱۰,۹۰۰	۷۸۱,۴۸۳	۰.۰۱

خروج پول هوشمند



YTM(last)	میزان تغییر	آخرین	تعداد انتشار	روز تا سررسید	سررسید	قیمت اسمی	نماد
۲۲.۳۲%	۰.۰۰۴۲	۶۳۶۰۰۰	۵۰,۰۰۰,۰۰۰	۸۲۰	۱۴۰۳-۰۹-۱۹	۱,۰۰۰,۰۰۰	اخز۸۱
۲۲.۲۷%	۰.۰۰۳۳	۶۹۲۸۹۰	۵۰,۰۰۰,۰۰۰	۶۶۶	۱۴۰۳-۰۴-۱۸	۱,۰۰۰,۰۰۰	اخز۳۱
۲۲.۲۷%	۰.۰۰۳۹	۶۳۸۹۸۰	۵۰,۰۰۰,۰۰۰	۸۱۳	۱۴۰۳-۰۹-۱۲	۱,۰۰۰,۰۰۰	اخز۷۱
۲۲.۲۷%	۰.۰۰۰۴	۶۲۱۹۸۰	۶۰,۰۰۰,۰۰۰	۸۶۲	۱۴۰۳-۱۱-۰۱	۱,۰۰۰,۰۰۰	اخز۹۱
۲۲.۲۶%	۰.۰۰۰۴	۶۲۴۴۸۰	۱۰۰,۰۰۰,۰۰۰	۸۵۵	۱۴۰۳-۱۰-۲۴	۱,۰۰۰,۰۰۰	اخز۲۱
۲۲.۲۵%	۰.۰۰۳۷	۶۵۶۷۰۰	۱۵۰,۰۰۰,۰۰۰	۷۶۴	۱۴۰۳-۰۷-۲۳	۱,۰۰۰,۰۰۰	اخز۶۱
۲۲.۲۴%	۰.۰۰۴۷	۶۴۶۸۰۰	۱۰۰,۰۰۰,۰۰۰	۷۹۲	۱۴۰۳-۰۸-۲۱	۱,۰۰۰,۰۰۰	اخز۱۱
۲۲.۲۴%	۰.۰۰۴۳	۶۶۷۰۰۰	۱۰۰,۰۰۰,۰۰۰	۷۳۶	۱۴۰۳-۰۶-۲۶	۱,۰۰۰,۰۰۰	اخز۵۱
۲۲.۲۰%	۰.۰۰۴۳	۶۸۰۴۶۰	۱۰۰,۰۰۰,۰۰۰	۷۰۱	۱۴۰۳-۰۵-۲۲	۱,۰۰۰,۰۰۰	اخز۴۱
۲۲.۲۰%	۰.۰۰۵۶	۶۱۸۰۰۰	۵۰,۰۰۰,۰۰۰	۸۷۶	۱۴۰۳-۱۱-۱۵	۱,۰۰۰,۰۰۰	اخز۱۰
۲۲.۰۶%	۰	۹۲۵۸۸۰	۵۰,۰۰۰,۰۰۰	۱۴۱	۱۴۰۱-۱۱-۱۰	۱,۰۰۰,۰۰۰	اخز۳۱
۲۲.۰۲%	-	۹۰۸۰۱۰	۲۰,۰۰۰,۰۰۰	۱۷۶	۱۴۰۱-۱۲-۱۵	۱,۰۰۰,۰۰۰	اخز۴۱
۲۱.۸۷%	-۰.۰۰۰۱	۷۹۹۹۰۰	۲۵,۰۰۰,۰۰۰	۴۱۲	۱۴۰۲-۰۸-۰۶	۱,۰۰۰,۰۰۰	اخز۱۰
۲۱.۸۳%	-۰.۰۰۰۱	۸۶۵۰۲۰	۵۰,۰۰۰,۰۰۰	۲۶۸	۱۴۰۲-۰۳-۱۶	۱,۰۰۰,۰۰۰	اخز۹۱
۲۱.۷۷%	-	۸۷۸۵۲۰	۲۵,۰۰۰,۰۰۰	۲۳۹	۱۴۰۲-۰۲-۱۸	۱,۰۰۰,۰۰۰	اخز۵۱
۲۱.۶۱%	۰.۰۰۰۵	۸۰۱۴۳۰	۵۰,۰۰۰,۰۰۰	۴۱۳	۱۴۰۲-۰۸-۰۷	۱,۰۰۰,۰۰۰	اخز۱۰
۲۱.۵۹%	۰.۰۰۲۵	۷۸۹۱۷۰	۲۵,۰۰۰,۰۰۰	۴۴۲	۱۴۰۲-۰۹-۰۶	۱,۰۰۰,۰۰۰	اخز۱۱
۲۱.۵۷%	-	۷۶۸۵۰۰	۵۰,۰۰۰,۰۰۰	۴۹۱	۱۴۰۲-۱۰-۲۵	۱,۰۰۰,۰۰۰	اخز۱۴
۲۱.۴۸%	۰	۸۲۹۳۳۰	۵۰,۰۰۰,۰۰۰	۳۵۱	۱۴۰۲-۰۶-۰۶	۱,۰۰۰,۰۰۰	اخز۸۱
۲۱.۴۰%	-	۷۹۰۲۸۰	۵۰,۰۰۰,۰۰۰	۴۴۲	۱۴۰۲-۰۹-۰۶	۱,۰۰۰,۰۰۰	اخز۱۱
۲۱.۰۰%	-۰.۰۰۸۸	۸۲۰۰۰۰	۴۰,۰۰۰,۰۰۰	۳۸۰	۱۴۰۲-۰۷-۰۴	۱,۰۰۰,۰۰۰	اخز۷۱
۲۰.۷۹%	۰.۰۰۳۱	۹۳۹۷۹۰	۵۰,۰۰۰,۰۰۰	۱۲۰	۱۴۰۱-۱۰-۱۹	۱,۰۰۰,۰۰۰	اخز۲۱
۲۰.۵۰%	-	۶۶۳۰۹۰	۵۰,۰۰۰,۰۰۰	۷۲۹	۱۴۰۳-۰۶-۱۹	۱,۰۰۰,۰۰۰	اخز۱۱
۲۰.۴۸%	-	۸۶۹۵۰۰	۱۵,۰۰۰,۰۰۰	۲۷۳	۱۴۰۲-۰۳-۲۱	۱,۰۰۰,۰۰۰	اخز۶۱
۲۰.۰۵%	-	۸۴۲۱۸۰	۶۰,۰۰۰,۰۰۰	۳۴۲	۱۴۰۲-۰۵-۲۸	۱,۰۰۰,۰۰۰	اخز۱۶

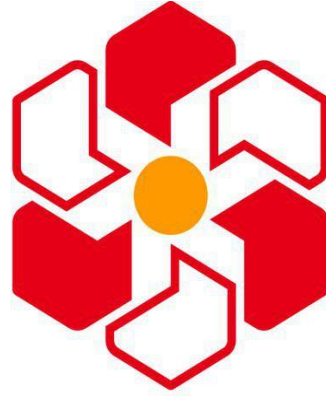
## آخرین قیمت ها در بازارها

بازارهای موازی:

شرح	قیمت امروز	قیمت روز گذشته	درصد تغییرات
سکه امامی	۱۴۱,۱۹۰,۰۰۰	۱۳۸,۷۸۰,۰۰۰	۱.۷۳%
نیم سکه	۷۹,۸۰۰,۰۰۰	۸۰,۵۰۰,۰۰۰	-۰.۸۶%
ربع سکه	۴۹,۸۰۰,۰۰۰	۵۰,۵۰۰,۰۰۰	-۱.۳۸%
طلای ۱۸ عیار	۱۲,۹۸۹,۰۰۰	۱۲,۸۵۰,۰۰۰	۱.۰۸%
نرخ دلار نیما	۲۶۹,۴۹۱	۲۶۸,۸۳۰	۰.۲۴%







کارگزاری بانک ملت

bank mellat brokerage co.

